

# Groupama Assicurazioni

## Il percorso Dyslexia Friendly Company 2024

Direzione Risorse Umane, Organizzazione e Comunicazione



- I Disturbi Specifici dell'Apprendimento (numeri e normativa)
- Il percorso Dyslexia Friendly Company
- Fare Cultura sul tema

# I Disturbi Specifici dell'Apprendimento

**DISLESSIA**

**DISORTOGRAFIA**

**DISGRAFIA**

**DISCALCULIA**

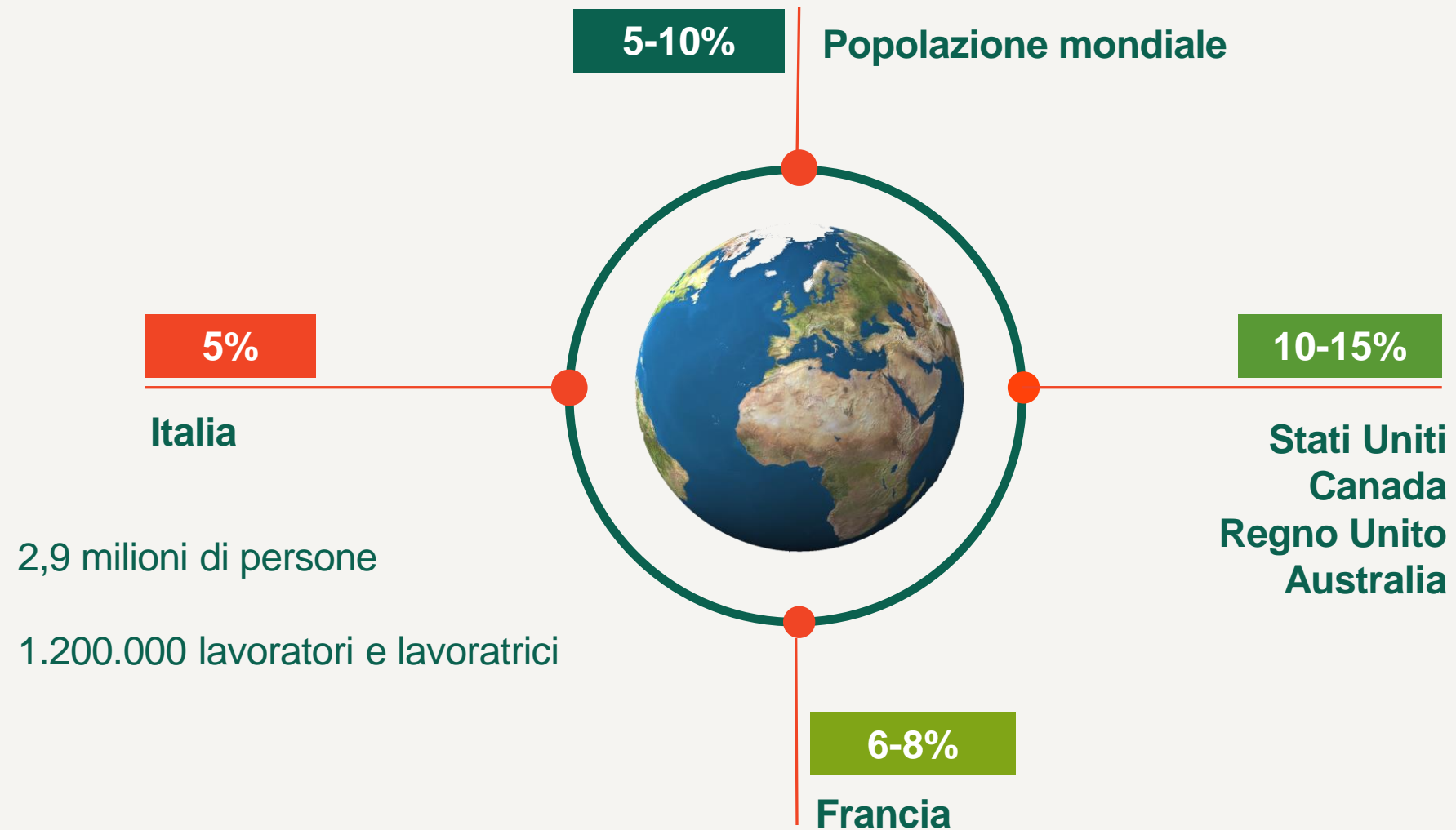
Spesso in associazione (comorbidità)

La Dislessia è il più frequente

**LIFELONG CONDITION**

# I Disturbi Specifici dell'Apprendimento

## Quante sono le persone con DSA?



# I Disturbi Specifici dell'Apprendimento

## Le tutele nel mondo del lavoro

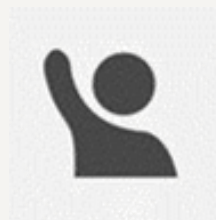
La Legge n. 25 del 28 marzo 2022 prevede



Il **divieto di discriminazione** sui posti di lavoro verso le persone con DSA.



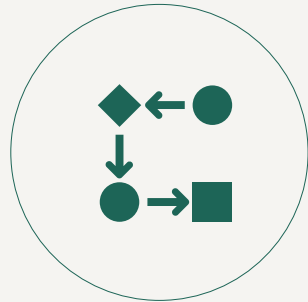
L'uso di **strumenti compensativi e accomodamenti ragionevoli** nel processo di selezione, in ogni occasione di valutazione e in generale nel percorso professionale.



La **volontarietà**: lavoratori e lavoratrici con DSA sono liberi di scegliere se dichiarare la loro caratteristica

# Il percorso Groupama Assicurazioni

## Dyslexia Friendly Company



Revisione processi HR



Miglioramento leggibilità documenti



Fare cultura sul tema



Individuazione Focal Point aziendale

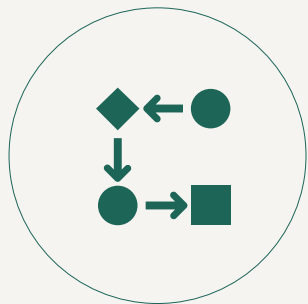
# Il percorso Groupama Assicurazioni

## Dyslexia Friendly Company



### Revisione Processi HR

Un **percorso a step** mirato a una **revisione dei processi HR** di Selezione, Formazione, HR Management e Sviluppo in ottica **dyslexia friendly**.



- dotare il Team DRUOC di un insieme di **prassi, metodi e strumenti** tali da consentire una valutazione, un **supporto** e una gestione appropriata del potenziale di una persona con DSA
- assicurare a **candidati/e, lavoratrici e lavoratori** con DSA che dichiarano il disturbo l'accesso a strumenti e accomodamenti ragionevoli che possano compensare le difficoltà e favorire l'emergere del potenziale, in linea con la normativa

# Il percorso Groupama Assicurazioni

## Dyslexia Friendly Company



### Miglioramento leggibilità documenti



Predisposizione di format e layout condivisi per comunicazioni e documenti prioritariamente in uscita da:

- HR Operations
- Organizzazione e Progetti
- Comunicazione



# Il percorso Groupama Assicurazioni

## Dyslexia Friendly Company



### Fare cultura sul tema



**Attività di informazione, sensibilizzazione e dotazione di strumenti di auto-aiuto** rivolte a tutta la popolazione aziendale.

Questi gli obiettivi: **abbattere stereotipi e pregiudizi**; innescare processi di **auto scoperta**; Fornire strumenti di auto-aiuto; incrementare la **consapevolezza** di tutti/e sul tema neurodivergenza.

### Focal Point Aziendale



- Essere un punto di riferimento e di supporto per le diverse strutture aziendali.
- Garantire l'applicazione delle buone pratiche definite.
- Implementare ulteriori azioni di informazione e sensibilizzazione, come l'organizzazione di webinar durante la settimana nazionale della dislessia (7-13 ottobre 2024)

# Il percorso Groupama Assicurazioni

## Dyslexia Friendly Company

### Il Riconoscimento



Il 24 giugno 2024 Groupama Assicurazioni ha ricevuto da Slvia Lanzafame, Presidente di AID il riconoscimento di "Dyslexia Friendly Company«.

Questo importante traguardo è il risultato di "DSA Progress for Work", percorso iniziato a maggio 2023, volto a promuovere l'inclusione e la consapevolezza sui Disturbi Specifici dell'Apprendimento (DSA) all'interno dell'azienda. Grazie all'implementazione di buone pratiche e ad un percorso di informazione e formazione Interna Groupama Assicurazioni continua a rafforzare la sua attenzione verso un ambiente di lavoro più inclusivo e rispettoso delle neurodiversità.

