



# IL GRUPPO MONDELEZ INTERNATIONAL IN ITALIA:

IMPATTO ECONOMICO E SOCIALE





# INDICE

---

- 
- ▶ Introduzione
  - ▶ Executive summary
  - ▶ Impatto economico
  - ▶ Impatto sulle persone & sulle comunità
  - ▶ Impatto sull'ambiente
  - ▶ Impatto economico - focus Regione Piemonte
  - ▶ La metodologia e gli obiettivi della ricerca
- 







## ► SILVIA BAGLIANI

**PRESIDENTE  
E AMMINISTRATORE DELEGATO  
DEL GRUPPO MONDELĒZ  
INTERNATIONAL IN ITALIA**

In Italia, Mondelēz International è protagonista nel panorama dell'industria alimentare con un ampio portafoglio di marchi snack e formaggi di riconosciuta eccellenza come Philadelphia, Sottilette®, Fattorie Osella, Jocca, Oro Saiwa, Oreo, Milka, Mikado, Tuc, Fonzies, Cipster, Ritz e Yonkers.

L'Italia rappresenta un esempio virtuoso di compresenza tra marchi globali - come Oreo o Philadelphia - con marchi locali - come Oro Saiwa, Sottilette® e Fattorie Osella - che vantano una presenza sul mercato italiano pluridecennale: Oro Saiwa e Sottilette® da oltre 60 anni, Philadelphia da oltre 50 anni e Fattorie Osella da oltre 100 anni. I nostri marchi sono presenti in 9 famiglie su 10 e oltre 1 milione di confezioni dei nostri prodotti entrano quotidianamente nelle case dei consumatori italiani.

In Italia i nostri stabilimenti produttivi si trovano in Piemonte - a Capriata d'Orba (AL) e Caramagna Piemonte (CN) - ed utilizzano esclusivamente grano italiano e latte piemontese. La nostra capacità produttiva si intreccia con il tessuto economico locale, garantendo la redditività delle comunità agricole del territorio. Gli stabilimenti, basati su un modello attento all'ambiente, al territorio e alle persone, rappresentano un esempio virtuoso di sostenibilità che incarna la strategia 'Snacking Made Right' dell'Azienda, che si impegna ad offrire alle persone lo snack giusto, per il momento giusto e fatto nel modo giusto.

Inoltre, Mondelēz ha da sempre l'ambizione di essere un luogo di lavoro inclusivo, libero da qualsiasi tipo di discriminazione e capace di favorire il rispetto reciproco e le pari opportunità. A dimostrazione di ciò, nel 2023 abbiamo ottenuto la certificazione di genere UNI PdR 125:2022, rilasciata a tutte le entità legali del Gruppo in Italia - inclusi gli stabilimenti - e, ad inizio 2024, siamo stati inseriti tra i Great Place to Work®.



# ► EXECUTIVE SUMMARY



**514€ MIO**

RISORSE GENERATE E DISTRIBUITE  
DAL GRUPPO MONDELÉZ INTERNATIONAL  
IN ITALIA NEL 2022



**62,1€ MIO**

INVESTIMENTI NEI SITI PRODUTTIVI  
ITALIANI DAL 2012 AL 2022



**~36.000**

TONNELLATE DI GRANO ITALIANO  
UTILIZZATE NELLO STABILIMENTO  
CAPRIATA D'ORBA (AL) NEL 2022

**6.772**



IMPATTO OCCUPAZIONALE  
(DIRETTO & INDIRETTO)  
NEL 2022

DIPENDENTI  
DIRETTI  
NEL 2022



**867**



**46%**

DONNE NEL LEADERSHIP  
TEAM IN ITALIA NEL 2022



**~28.530.000**

LITRI DI LATTE ITALIANO UTILIZZATI NELLO STABILIMENTO CARAMAGNA  
PIEMONTE (CN) NEL 2022



**24**

STAGE ATTIVATI  
NEL 2022





# ► IMPATTO ECONOMICO – SISTEMA PAESE ITALIA

## 2 STABILIMENTI



## 1 UFFICIO



In Italia, il Gruppo Mondelēz International impiega direttamente 867 persone presso gli uffici centrali, gli stabilimenti produttivi e le reti commerciali.

Il **valore generato e distribuito** sul territorio nazionale dal Gruppo Mondelēz International in Italia nel 2022 è stato pari a **514 € Mio**, con un impatto occupazione complessivo di **6.772 posti di lavoro**.

**VALORE GENERATO E DISTRIBUITO:**  
**514€ MIO**

**INVESTIMENTI NEI SITI PRODUTTIVI: 62,1€ MIO**

**NUMERO DI DIPENDENTI DIRETTI: 867**

**IMPATTO OCCUPAZIONALE (DIRETTI E INDIRETTI): 6.772**

## INVESTIAMO NELLE NOSTRE RADICI

Per soddisfare le esigenze in continua evoluzione dei nostri consumatori, ricerchiamo costantemente approcci innovativi, rimanendo fedeli alle nostre tradizioni e ai nostri valori. Per questo motivo, dal 2012 al 2022, abbiamo investito più di **62,1 € Mio nei nostri siti produttivi in Piemonte** per garantire la competitività attuale e futura del nostro business.

Ogni giorno, presso il nostro stabilimento di Capriata d'Orba sforniamo oltre **16 milioni di biscotti a marchio Oro Saiwa** e nel nostro caseificio di Caramagna Piemonte trasformiamo oltre **80 tonnellate di latte piemontese** nei prodotti a marchio **Fattorie Osella**.





# ► IMPATTO ECONOMICO – LA FILIERA ITALIANA DEL GRANO

## LA NOSTRA FILIERA ITALIANA DEL GRANO

Il nostro stabilimento di **Capriata d'Orba (AL)** è protagonista di un ambizioso **progetto di promozione del Made in Italy** iniziato nel 2019 e ampliatosi nel corso degli ultimi anni. Presso questo sito produttivo, infatti, le referenze a marchio ORO Saiwa, TUC Cracker e TUC sfoglie sono realizzate esclusivamente con **grano Italiano**. Questo impegno si traduce in circa 36.000 tonnellate di grano, coltivato in oltre **5.000 ettari di campi**, coinvolgendo più di **450 aziende agricole** distribuite sul territorio nazionale a dimostrazione dello stretto rapporto esistente con il territorio e con i produttori locali.

---

🌾 **450 AZIENDE AGRICOLE**

👍 **~36.000 TONNELLATE / ANNO**

---





# ► IMPATTO ECONOMICO – LA FILIERA ITALIANA DEL LATTE

## LA NOSTRA FILIERA ITALIANA DEL LATTE

Le referenze a marchio Fattorie Osella conservano tutta la qualità e la bontà di un tempo grazie all'indissolubile legame con il territorio. Ogni giorno, da oltre sessant'anni, il caseificio di **Caramagna Piemonte (CN)** riceve il **latte piemontese da circa 20 allevamenti** selezionati della zona delle province di Cuneo e Torino. Nello stabilimento vengono lavorate **circa 80 tonnellate di latte al giorno**. Vantiamo un rapporto diretto con i nostri conferenti, che sono incentivati a fornire il proprio contributo in maniera eccellente, poiché abbiamo messo a punto un sistema di premi e riconoscimenti volti a garantire elevati standard di qualità.

---

🏠 **20 ALLEVAMENTI**

🥛 **~28.530.000 LITRI / ANNO**

---





## ► IMPATTO SULLE PERSONE - OCCUPAZIONE

L'impatto occupazionale complessivo del Gruppo Mondelēz International in Italia nel 2022 è stato pari a **6.772 posti di lavoro generati**, di cui **867 occupati diretti e 5.905 occupati indiretti**. Ad ogni posto di lavoro dipendente diretto corrispondono 6,8 posti di lavoro indiretti all'interno dell'economia italiana.

Mondelēz Italia **si è classificata nella Top 10** delle migliori aziende con più di 500 dipendenti nella classifica **rilasciata da Great Place to Work®**.

In Italia, Mondelēz rappresenta un esempio virtuoso in materia di **parità di genere**, come conferma l'ottenimento - nel 2023 - della **certificazione di conformità alla norma UNI/PdR 125:2022 rilasciata a tutto il Gruppo**, inclusi gli stabilimenti produttivi con un punteggio medio pari a 94.6%.

**Il 46% del Leadership Team in Italia** è composto da **donne**.

L'azienda si impegna a sostenere la genitorialità condivisa attraverso misure concrete in termini di flessibilità dei tempi e dei luoghi di lavoro, permessi aggiuntivi rispetto a quanto previsto dalla legge e il riconoscimento di un congedo extra di due settimane per i neo papà, per un totale di quattro settimane complessive.

A conferma del percorso intrapreso, nel 2023 Mondelēz ha sottoscritto il **"Codice di autodisciplina di imprese responsabili in favore della maternità"**. Per quanto riguarda l'occupazione giovanile, solo nel 2022, l'azienda ha inserito **24 ragazzi e ragazze in posizione di stage**, con una retribuzione pari a più del doppio rispetto ai minimi richiesti dalle previsioni legislative regionali di Lombardia e Piemonte. Il tasso di conversione in contratti al termine dell'esperienza di stage si attesta al di sopra dell'80%.





# ► IMPATTO SULLE PERSONE - CULTURA AZIENDALE

Le persone sono il cuore del successo di Mondelēz: investendo nel benessere psico-fisico dei nostri colleghi e colleghe, sostenendo percorsi di carriera stimolanti e promuovendo un contesto lavorativo dove le differenze siano valorizzate, mettiamo le nostre persone nella condizione di contribuire positivamente non solo allo sviluppo dell'azienda, ma anche a quello della società in generale.



## DIVERSITÀ, EQUITÀ & INCLUSIONE

Per supportare le tematiche di **Diversità e Inclusion**e, ci siamo dotati di una **governance interna** guidata da un comitato composto da senior leaders e da responsabili DE&I. Dopo aver recepito gli input raccolti dai diversi gruppi di lavoro presenti all'interno dell'organizzazione, il comitato ha la responsabilità di pianificare la strategia del Gruppo, mettendo in atto azioni specifiche e monitorandone i progressi. Un approccio che si traduce in una cultura aziendale positiva di cui beneficia l'interna organizzazione.

Inoltre, siamo membri attivi del network di **Valore D** ed è coinvolta nella **Pride Parade** a supporto della comunità LGBTQ+.



## TALENTI & PERCORSI DI CARRIERA

In azienda, facciamo della **crescita delle nostre persone** una priorità, impegnandoci ogni giorno a creare nuove opportunità di sviluppo e percorsi cross-funzionali.

Ogni anno, le **Growing Here Weeks** rappresentano un importante momento da dedicare al proprio percorso di carriera, accedendo ad un'esclusiva offerta formativa incentrata su diverse tematiche, coerenti con i **pilastri strategici Growth, Execution, Culture & Sustainability**.

Accompagniamo i nostri talenti dal primo giorno in azienda con uno specifico percorso di onboarding per poi proseguire con programmi di mentoring dedicati a valorizzare le potenzialità di ciascuno.



## BENESSERE FISICO E PSICOLOGICO

L'attenzione al **benessere delle persone** è sempre stata al centro della nostra cultura aziendale di Mondelēz.

In un'ottica di approccio olistico, disponiamo di una palestra interna per i nostri dipendenti e offriamo programmi dedicati alla **Mental Health**, quali **l'Employee Assistance Program** e corsi di leadership a misura di benessere psicologico.

Dal 2022, abbiamo introdotto **"Workplace of the Future"**, un nuovo approccio al lavoro basato sulla fiducia e la responsabilità delle persone e la flessibilità dei luoghi e tempi di lavoro, attraverso l'introduzione della settimana corta.



# ► IMPATTO SULLE PERSONE - COMUNITÀ

Nell'ambito della nostra strategia Snacking Made Right, ci proponiamo di generare un impatto positivo a lungo termine sulle comunità in cui viviamo e operiamo. Il nostro impegno si traduce in investimenti volti a sostenere le comunità in tutto il mondo.



## ATTENZIONE ALLE PERSONE IN CONDIZIONI DI FRAGILITÀ

Da anni ci impegniamo a promuovere **l'inclusione sociale** al fianco di **NEXT**, l'Associazione che aiuta persone in difficoltà ad uscire dallo stato di fragilità attraverso il lavoro.

Da oltre 5 anni supportiamo **Fondazione Francesca Rava**, ed in particolare, l'iniziativa di prossimità territoriale **SOS Spesa**, attraverso l'impegno dei nostri marchi e l'acquisto di pacchi solidali.

Inoltre, abbiamo storiche collaborazioni sul territorio italiano con realtà di recupero e redistribuzioni delle eccedenze alimentari.



## VOLONTARIATO AZIENDALE

Attraverso il nostro **programma Changemakers**, i nostri collaboratori mettono a disposizione il loro tempo ed il loro talento per avere un impatto positivo sulle comunità locali.

Le attività di volontariato permettono alle nostre persone di contribuire attivamente e supportare le fasce più fragili della popolazione, scendendo in campo a fianco di diverse realtà no profit con cui l'azienda collabora.



## INTERVENTI A SUPPORTO DELLE EMERGENZE

Come azienda, in caso di situazioni di emergenza, sosteniamo con **donazioni** in denaro e di prodotti le **NGO nazionali e internazionali** impegnate in prima linea per supportare le comunità colpite, tra le quali **Fondazione Francesca Rava**.

Attraverso la **Mondelēz International Foundation** supportiamo le comunità a rischio di tutto il mondo, attivandoci tempestivamente per generare un impatto positivo laddove si manifesta una concreta necessità di intervento.



# ► IMPATTO SULL'AMBIENTE – I NOSTRI PROGRAMMI DI FILIERA

In Mondelez International, riconosciamo le sfide urgenti del pianeta e delle comunità in cui operiamo, e proprio per questo la Sostenibilità è uno dei quattro pilastri della nostra strategia di crescita a lungo termine al pari di Crescita, Esecuzione e Cultura. Le nostre ambizioni in termini di Sostenibilità si racchiudono in un concetto tanto semplice, quanto efficace: vogliamo guidare il cambiamento laddove possiamo esercitare una maggiore influenza - ovvero lungo la catena di fornitura delle nostre principali materie prime e, allo stesso tempo, intervenire con iniziative concrete nelle aree dove c'è maggiore pressione ad agire, come clima e packaging. Ci siamo posti obiettivi ambiziosi e misuriamo continuamente i nostri progressi, pubblicandoli nel nostro rapporto annuale ESG Snacking Made Right.



**COCOA LIFE**

- ✓ **Cocoa Life** è il programma di sostenibilità della filiera del cacao che affronta in modo olistico le complesse sfide della filiera quali il cambiamento climatico, la deforestazione, la disuguaglianza di genere, la povertà e il lavoro minorile.
- ✓ Abbiamo recentemente annunciato ulteriori \$600 Mio di investimento, per un totale **\$1 Miliardo** dall'inizio del programma.
- ✓ Tra gli obiettivi, quello di coinvolgere **circa 300.000 agricoltori** entro il 2030.



**HARMONY**

- ✓ Il **grano** è l'ingrediente #1 dei nostri biscotti.
- ✓ Nel 2008 abbiamo lanciato **Harmony**, un programma europeo pionieristico per la coltivazione sostenibile del grano, co-creato insieme a tutti gli attori del settore - agricoltori, cooperative, mugnai - ed esperti scientifici del mondo della ricerca, dell'agricoltura e delle NGO.
- ✓ Recentemente, abbiamo annunciato una nuova fase del programma - **"Harmony Ambition 2030"** - che pone al centro l'Agricoltura Rigenerativa.



**BENESSERE ANIMALE**

- ✓ Dal 2016, Fattorie Osella ha avviato un progetto volto alla valutazione del **benessere delle vacche da latte** secondo quanto previsto dal Disciplinare del Centro di Riferimento Nazionale del Benessere Animale dell'Istituto Zooprofilattico di Brescia.
- ✓ Fattorie Osella è la **prima azienda italiana** nel suo settore ad aver concluso questo programma e ad avere ottenuto l'idoneità alla certificazione del **100% degli allevamenti** che conferiscono il latte.



# ► IMPATTO SULL'AMBIENTE – CLIMA & PACKAGING



## CLIMA

La lotta al cambiamento climatico è una delle più grandi sfide dei nostri tempi, per questo ci impegniamo nella riduzione della nostra impronta di carbonio, lavorando attivamente per raggiungere **l'obiettivo di azzeramento delle emissioni di CO2 entro il 2050 lungo tutta la filiera**.

Nell'ambito di questo obiettivo, abbiamo sottoscritto la **Business Ambition for 1.5°C dell'iniziativa Science Based Targets (SBTi)**, allineando i nostri obiettivi di mitigazione in conformità con l'Accordo di Parigi.

Dal momento che il 64% delle nostre emissioni di CO2 deriva dalle nostre materie prime, investiamo per sostenere **delle catene di approvvigionamento resilienti e promuovere forniture sostenibili** per quanto riguarda i nostri ingredienti principali, come cacao e grano. Stiamo intensificando i nostri sforzi per ampliare ulteriormente i nostri programmi proprietari Cocoa Life e Harmony.

Nel 2022 abbiamo **ridotto** circa del **20% le nostre emissioni CO2E** (equivalenti) in scope 1 e scope 2 (vs 2018) e ci poniamo l'obiettivo di **Net Zero entro il 2050** lungo tutta la nostra catena di valore.

### IN ITALIA

Nei nostri stabilimenti ci impegniamo a ridurre lo spreco di acqua, conferire zero scarto in discarica, implementare azioni di efficientamento energetico e utilizzare energia da fonti rinnovabili.



## PACKAGING

Come azienda, ci impegniamo a promuovere l'utilizzo di un **packaging sostenibile** che protegga i nostri prodotti e, al contempo, tuteli l'ambiente, promuovendo un'economia circolare degli imballaggi. Adottiamo un approccio strategico incentrato sul raggiungimento dell'azzeramento dei rifiuti attraverso l'utilizzo di minori quantità e una migliore qualità delle confezioni e l'ottimizzazione dei sistemi grazie a partnership innovative finalizzate a promuovere il riciclo a livello globale.

Insieme a partner di tutto il settore e ad enti pubblici e privati, possiamo sviluppare soluzioni pratiche che si traducono in un impatto ambientale positivo, a beneficio di tutti. Siamo parte attiva della **Flexible Packaging Initiative**, nata dalla volontà di promuovere l'economia circolare del packaging flessibile.

**Entro il 2025** aspiriamo a rendere il **100% dei nostri packaging disegnati per essere riciclati**, ridurre la plastica vergine di almeno il 25% negli imballaggi in plastica rigida e del 5% in tutti i packaging (vs 2020). Nel 2022, abbiamo **eliminato 72.600 tonnellate di packaging** (vs 2013) e il **96% degli imballaggi sono progettati per essere riciclati**.

### IN ITALIA

Nei nostri stabilimenti contribuiamo al raggiungimento del nostro obiettivo globale di 100% imballaggi disegnati per essere riciclati e abbiamo una ricca pipeline di progetti per andare a ridurre la quantità di plastica utilizzata per confezionare i nostri prodotti.





## ► IMPATTO ECONOMICO - FOCUS PIEMONTE

Il valore generato e distribuito sul territorio della **Regione Piemonte** dal Gruppo Mondelēz International in Italia nel 2022 è stato pari a **96 € Mio.**

L'impatto occupazionale complessivo del Gruppo Mondelēz International sulla Regione Piemonte nel 2022 è stato pari a **1.359 occupati**, di cui **449 occupati diretti e 910 occupati indiretti**. Ad ogni posto di lavoro dipendente diretto corrispondono 2,0 posti di lavoro indiretti all'interno dell'economia regionale.



Negli ultimi 10 anni, abbiamo **investito 62,1 € Mio negli stabilimenti produttivi** di Capriata d'Orba (AL) e Caramagna Piemonte (CN).

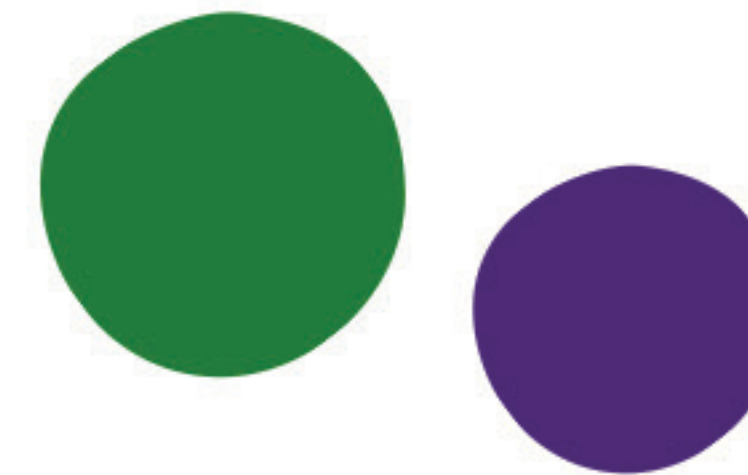
Ogni giorno, presso il nostro stabilimento di Capriata d'Orba (AL) sforniamo oltre **16 milioni di biscotti a marchio Oro Saiwa** e nel nostro caseificio di Caramagna Piemonte (CN) trasformiamo oltre **80 tonnellate di latte piemontese** nei prodotti a marchio Fattorie Osella.

Ogni anno lavoriamo **~36.000 tonnellate di grano italiano e ~28.530.000 litri di latte piemontese**.

Entrambi gli stabilimenti produttivi, nel 2023, hanno ottenuto la prestigiosa **certificazione di conformità alla norma UNI/PdR 125:2022** a testimonianza dell'impegno verso la promozione dell'equità di genere.



# ► LA METODOLOGIA & OBIETTIVI DELLA RICERCA



Il Gruppo Mondelēz International in Italia crea lavoro e opportunità generando risorse che vengono distribuite fra gli attori principali dell'economia italiana:

- alle famiglie, attraverso salari e stipendi erogati ai propri dipendenti.
- alle imprese fornitrici, tramite acquisti di beni e servizi e investimenti di beni materiali.

Lo studio è stato condotto per REF Ricerche da Fedele De Novellis e Lorenzo Di Matteo, con l'obiettivo di descrivere l'impatto economico (risorse economiche generate e distribuite) e occupazionale (numero di dipendenti occupati diretti e indiretti) del Gruppo Mondelēz International in Italia sia a livello nazionale, che nella regione Piemonte.

REF Ricerche opera con ricerche e consulenze personalizzate, osservatori indipendenti, attività di formazione e affianca aziende, istituzioni, organismi governativi, nei processi decisionali relativi all'economia, alla finanza e alla gestione delle risorse umane. Le analisi e le pubblicazioni sono disponibili nel sito [www.refricerche.it](http://www.refricerche.it).

Per quantificare gli effetti dell'attività di Mondelēz sull'economia italiana, ed in particolare sull'economia del Piemonte è stata sviluppata una metodologia a partire dall'analisi dei dati di bilancio.

Il valore e l'occupazione di ciascuna azienda del gruppo sono stati attribuiti al rispettivo codice ATECO.

Sulla base della distribuzione delle sedi delle società del gruppo si è distinta l'attività effettuata in Piemonte da quella realizzata nel resto d'Italia.

Gli effetti diretti, indiretti ed indotti sull'intero sistema economico sono stimati attraverso il modello intersettoriale multiregionale elaborato da IRPET.

In tal modo è possibile calcolare il contributo complessivo delle attività del gruppo Mondelēz in Italia alla formazione del PIL e all'attivazione di occupazione per il complesso dell'economia italiana. Viene anche stimato l'effetto sui consumi delle famiglie derivante dai redditi netti distribuiti alle famiglie.

In particolare, a partire dall'impatto diretto, sono stati stimati gli effetti indiretti e indotti. Gli effetti indiretti sono quelli che derivano dagli acquisti di prodotti intermedi effettuati non solo dalle società del Gruppo Mondelēz in Italia ma anche dalle altre aziende sul territorio nazionale della supply chain.

Le statistiche di base utilizzate sono quelle del bilancio delle società del gruppo Mondelēz operanti in Italia, del FRAME-SBS ISTAT, mentre per le fonti utilizzate per la costruzione del modello intersettoriale multiregionale IRPET si rimanda alla pubblicazione tecnica presente sul sito.





Per scoprire di più visita il sito ufficiale [www.Mondelēzinternational.com](http://www.Mondelēzinternational.com)  
Seguici sui nostri account Social



Scarica il nostro [Snacking Made Right Report](#)  
per una visione a livello globale del nostro impegno in ambito ESG